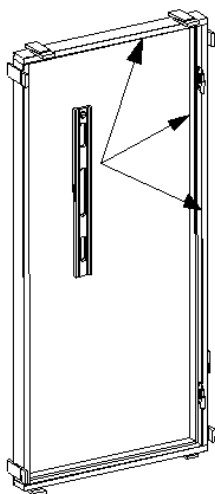


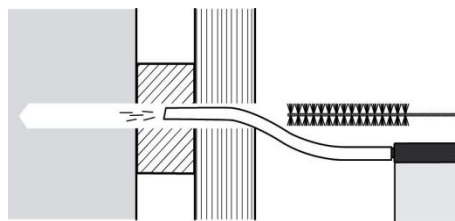
Monteringsvejledning

Monteringsæt til yderdørskarm

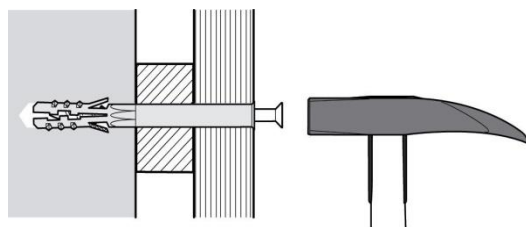
10 x 115 mm rawplugs til montage af yderdørskarme i beton, porebeton, Ytong, Leca, letklinkerbeton, massiv mursten og hulsten



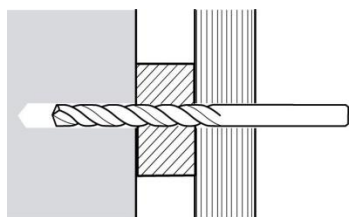
1) Placer den samlede karm i murhullet og fastgør den midlertidig med kiler i hjørnerne – en indefra og en udefra. Kontroller at topstykket og bundstykket er i vatter og at hængselsiden og slutblik-Siden er i lod både på kant og flade.



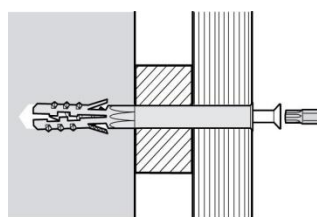
3) Rens hullet grundigt



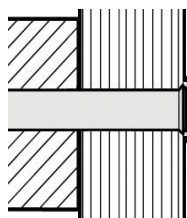
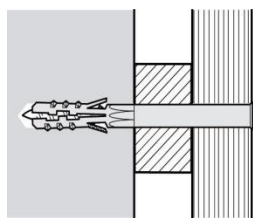
4) Sæt skruen i rawpluggen og bank den i til kraven flugter med karmen



2) Bor hul i karmen og mur materialet med 10 mm bor. Borehullets dybde (fra karmens overflade) skal være 10 mm længere end rawpluggen.



5) Brug vedlagte bit til at skrue skruen i. Montagen er færdig når skruen er spændt til.



6) Når montagen er færdig bruges vedlagte Fastcaps til at skjule skruehovedet.