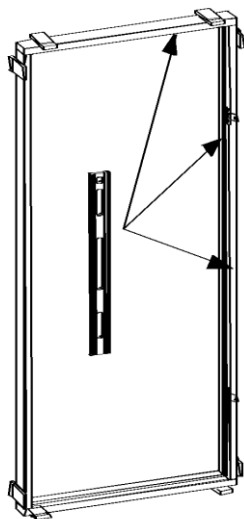


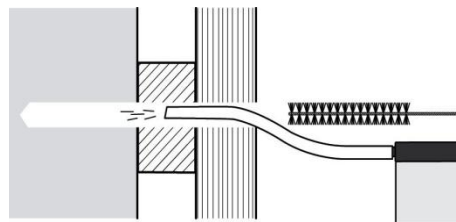
Monteringsvejledning

Monteringsæt til indvendig karm

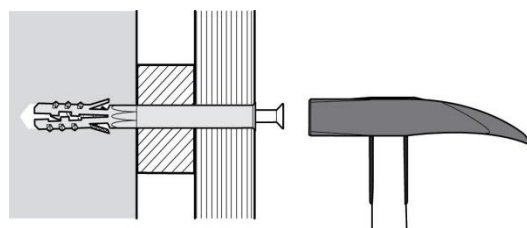
8 x 120 mm Rawlplugs til montage af karme i beton, porebeton, Ytong, Leca, letklinkerbeton, massiv mursten og hulsten



1) Placer den samlede karm i murhullet og fastgør den midlertidig med kiler i hjørnerne – en indefra og en udefra. Kontroller at topstykket og bundstykket er i vatter og at hængselsiden og slutblik-Siden er i lod både på kant og flade.

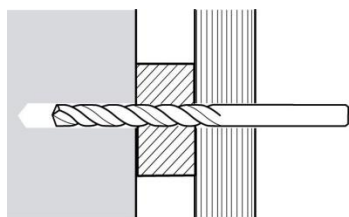


3) Rens hullet grundigt!

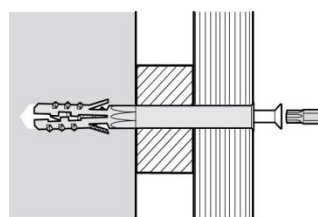


4) Sæt skruen i rawlpluggen og bank den i til kraven flugter med karmen

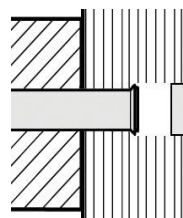
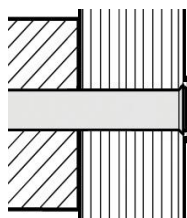
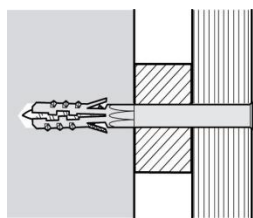
NB: Er karmen forboret skal rawlpluggen bankes helt ned i bunden af forboringen



2) Bor hul i karmen og mur materialet med 8 mm bor. Borehullets dybde (fra karmens overflade) skal være 10 mm længere end rawlpluggen.



5) Brug vedlagte bit til at skrue skruen i. Montagen er færdig når skruen er spændt til.



6) Når montagen er færdig bruges vedlagte Fastcaps eller dækpropper til at skjule skruehovedet.