

MÅLSKEMA S-FRAME T/40 MM MASSIVE, BD30 OG F30 DØRE					
Dørplademål	Udv. karmmål	Murhulmål	Modulmål	Lysmål v/90 gader	Lysmål v/180 grader
673 x 2064 mm	686 x 2089 mm	710 x 2100 mm	7 x 21 M	608 mm	654 mm
773 x 2064 mm	786 x 2089 mm	810 x 2100 mm	8 x 21 M	708 mm	754 mm
873 x 2064 mm	886 x 2089 mm	910 x 2100 mm	9 x 21 M	808 mm	854 mm
973 x 2064 mm	986 x 2089 mm	1010 x 2100 mm	10 x 21 M	908 mm	954 mm
1073 x 2064 mm	1086 x 2089 mm	1110 x 2100 mm	11 x 21 M	1008 mm	1054 mm
1173 x 2064 mm	1186 x 2089 mm	1210 x 2100 mm	12 x 21 M	1108 mm	1154 mm
1273 x 2064 mm	1286 x 2089 mm	1310 x 2100 mm	13 x 21 M	1208 mm	1254 mm
925 + 346 x 2064 mm	1286 x 2089 mm	1310 x 2100 mm	13 x 21 M	1162 mm	1254 mm
925 + 446 x 2064 mm	1386 x 2089 mm	1410 x 2100 mm	14 x 21 M	1262 mm	1354 mm
925 + 546 x 2064 mm	1486 x 2089 mm	1510 x 2100 mm	15 x 21 M	1362 mm	1454 mm
785 + 785 x 2064 mm	1586 x 2089 mm	1610 x 2100 mm	16 x 21 M	1462 mm	1554 mm
835 + 835 x 2064 mm	1686 x 2089 mm	1710 x 2100 mm	17 x 21 M	1562 mm	1654 mm
885 + 885 x 2064 mm	1786 x 2089 mm	1810 x 2100 mm	18 x 21 M	1662 mm	1754 mm
935 + 935 x 2064 mm	1886 x 2089 mm	1910 x 2100 mm	19 x 21 M	1762 mm	1854 mm
985 + 985 x 2064 mm	1986 x 2089 mm	2010 x 2100 mm	20 x 21 M	1862 mm	1954 mm
1035 + 1035 x 2064 mm	2086 x 2089 mm	2110 x 2100 mm	21 x 21 M	1962 mm	2054 mm
1085 + 1085 x 2064 mm	2186 x 2089 mm	2210 x 2100 mm	22 x 21 M	2062 mm	2154 mm
1135 + 1135 x 2064 mm	2286 x 2089 mm	2310 x 2100 mm	23 x 21 M	2162 mm	2254 mm
1185 + 1185 x 2064 mm	2386 x 2089 mm	2410 x 2100 mm	24 x 21 M	2262 mm	2354 mm

MÅLSKEMA S-FRAME T/62 MM MASSIVE, BD60, F60 OG 35dB DØRE					
Dørplademål	Udv. karmmål	Murhulmål	Modulmål	Lysmål v/90 gader	Lysmål v/180 grader
673 x 2064 mm	686 x 2089 mm	710 x 2100 mm	7 x 21 M	586 mm	654 mm
773 x 2064 mm	786 x 2089 mm	810 x 2100 mm	8 x 21 M	686 mm	754 mm
873 x 2064 mm	886 x 2089 mm	910 x 2100 mm	9 x 21 M	786 mm	854 mm
973 x 2064 mm	986 x 2089 mm	1010 x 2100 mm	10 x 21 M	886 mm	954 mm
1073 x 2064 mm	1086 x 2089 mm	1110 x 2100 mm	11 x 21 M	986 mm	1054 mm
1173 x 2064 mm	1186 x 2089 mm	1210 x 2100 mm	12 x 21 M	1086 mm	1154 mm
1273 x 2064 mm	1286 x 2089 mm	1310 x 2100 mm	13 x 21 M	1186 mm	1254 mm
925 + 358 x 2064 mm	1286 x 2089 mm	1310 x 2100 mm	13 x 21 M	1118 mm	1254 mm
925 + 458 x 2064 mm	1386 x 2089 mm	1410 x 2100 mm	14 x 21 M	1218 mm	1354 mm
925 + 558 x 2064 mm	1486 x 2089 mm	1510 x 2100 mm	15 x 21 M	1318 mm	1454 mm
791 + 791 x 2064 mm	1586 x 2089 mm	1610 x 2100 mm	16 x 21 M	1418 mm	1554 mm
841 + 841 x 2064 mm	1686 x 2089 mm	1710 x 2100 mm	17 x 21 M	1518 mm	1654 mm
891 + 891 x 2064 mm	1786 x 2089 mm	1810 x 2100 mm	18 x 21 M	1618 mm	1754 mm
941 + 941 x 2064 mm	1886 x 2089 mm	1910 x 2100 mm	19 x 21 M	1718 mm	1854 mm
991 + 991 x 2064 mm	1986 x 2089 mm	2010 x 2100 mm	20 x 21 M	1818 mm	1954 mm
1041 + 1041 x 2064 mm	2086 x 2089 mm	2110 x 2100 mm	21 x 21 M	1918 mm	2054 mm
1091 + 1091 x 2064 mm	2186 x 2089 mm	2210 x 2100 mm	22 x 21 M	2018 mm	2154 mm
1141 + 1141 x 2064 mm	2286 x 2089 mm	2310 x 2100 mm	23 x 21 M	2118 mm	2254 mm
1191 + 1191 x 2064 mm	2386 x 2089 mm	2410 x 2100 mm	24 x 21 M	2218 mm	2354 mm

SWEDOOR
JELD-WEN
DOOR SOLUTIONS

”S-Frame er resultatet af flere års produktudvikling - og skabt i samarbejde med førende arkitektbureau i Danmark”



RELIABILITY for real life®

PROJEKT

SWEDOOR
JELD-WEN
DOOR SOLUTIONS

JELD-WEN DANMARK A/S
 Europavej 1
 7280 Sdr. felding
 Tel.: +45 70 130 430
 Fax.: +45 70 130 431
www.swedoor.dk

S-FRAME

Stilfulde og minimalistiske stålkarmer

EN "USYNLIG" KARM !

Med Sweddoors designbeskyttede S-Frame karm sprænges de konventionelle rammer for hvordan en stålkarm kan se ud. S-Frame er fremtidens karmløsning til byggeriet.

S-Frames minimalistiske design sætter æstetikken i højsædet, uden at gå på kompromis med kvaliteten. Det giver arkitekter og bygherrer enestående muligheder for at skabe spændende løsninger med moderne, rene linier.

Karmen kan bruges på alle vægtyper, uanset om det er på gips-, beton-, træ-, stål eller mursten.

Den smalle karmprofil giver 48 mm. bredere lysmål, hvilket gør S-Frame særdeles velegnet til projekter, hvor lysmålet skal være bredere end normalt, men hvor der ikke er

mulighed for at udvide murhullet. Såvel institutioner, som plejehjem og kontorbyggerier kan med fordel udnytte denne unikke egenskab.

"S-FRAME giver 48 mm. større lysmål i forhold til en almindelig standard karm".

S-FRAME fås med følgende klassifikationer: BD30, F30, BD60, F60 og 35dB.



Leveres med standard hængsler og forborede montagehuller



Rustfrit justerbar slutblik

S-FRAMES MULIGHEDER

S-Frame er godkendt til både lyd- og branddøre, og kan naturligvis leveres med integreret dørlukker, så det minimalistiske udseende bibeholdes, selv når brandsikkerheden skal være i top.

Karmen kan leveres såvel uden bundløsning som med gummi-, jern-, stål- og træbndløsning, samtidig med at den overholder gængse lyd- og brandgodkendelser.

Som standard leveres S-Frame i hvid RAL 9010 med indfarvede hængsler. Den kan leveres i stort set alle farver, og endvidere med hængsler i galvaniseret og rustfri stål. Spørg venligst vores salgsorganisation, såfremt der er specielle ønsker.



Karmen samles af blot 4 skruer

ARKITEKTER MED PÅ RÅD

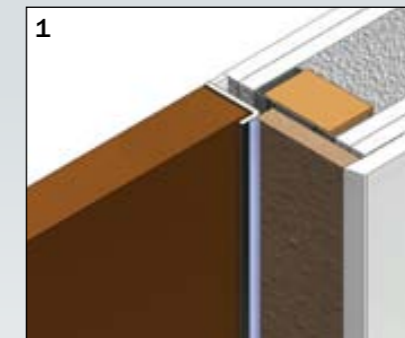
S-Frame er resultatet af flere års produktudvikling, i samarbejde med førende danske arkitektbureauer. Den tætte dialog med arkitekter under udviklingen af S-Frame har givet værdifulde input, som har gjort os i stand til at skabe en karmløsning udover det sædvanlige.

Anders Sælan, arkitekt og associeret partner hos Henning Larsen Architects beskriver det således: "Karmens helt rene og rå linier smelter sammen med væggen, og får døren til at svæve."

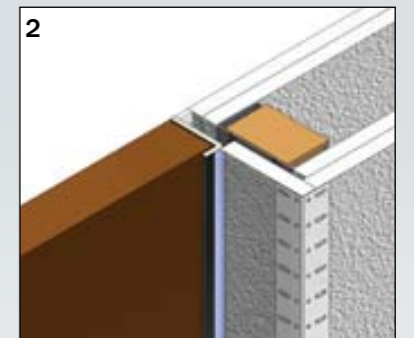


På hængselsiden ses kun hængslerne, mens selve dørbordet smelter sammen med resten af væggen. På bagsiden ses karmen slet ikke, blot døren, som nærmest svæver i dørhullet.

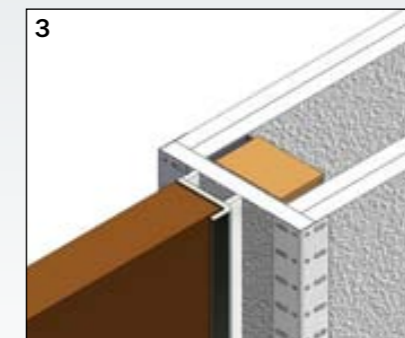
FORSLAG TIL LØSNING AF VÆGAFSLUTNING



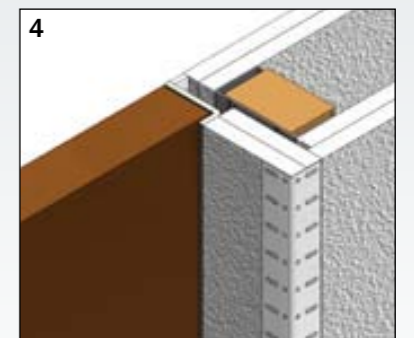
1 Karm monteret med forskudt montagebeslag (kun ved dobbelt gipsvæg), så dør bliver glat med væg. Afslutning på anslagsside med tilsætning i MDF med variabel dybde og fuge. Herudover montage af gerigt. Afslutning på hængselside med fuge.



2 Karm monteret med forskudt montagebeslag (kun ved dobbelt gipsvæg), så dør bliver glat med væg. Afslutning på anslagsside med gips, fuge og spartelhjørne.



3 Montage i færdig væg, hvor karm trækkes ind mod regel, hvilket bevirker at dør ikke bliver glat med væg. Afslutning på begge sider med fuge og spartelhjørne.



4 Karm monteret med forskudt montagebeslag (kun ved dobbelt gipsvæg), så dør bliver glat med væg. Afslutning på anslagsside med dobbelt lag gips, fuge og spartelhjørne. Afslutning på hængselside med fuge.